

סילבוס הקורס הישראלי

קורס הסקיפרים הישראלי מורכב מ- 4 שלבים עיוניים (מכונאות, ימאות, ניווט חופי וניווט מכשירים) ההפלגות נערכות במהלך כל השבוע לנוחות התלמידים.

מכונה

במסגרת הקורס נכיר את מערכות הספינה - המנוע, ציר המדחף, משאבות מים ועוד. נלמד את עקרונות הפעולה של המערכות ותפעול בעיות בים - 2 מפגשים תיאורטיים. מפגש נוסף המתקיים על הסירה וכולל בדיקת מערכות לפני היציאה לים, הפעלת מערכות בים ותפעול מקרים ותגובות.



ימאות

הקורס מהווה פתיחת דלת מעשית אל עולם היאכטיונרים. נלמד את שפת השייטים, נכיר את המפרשים ודרך פעולתם, עגינה והפלגה במצבי ים שונים, מטאורולוגיה ועוד - 3 מפגשים תיאורטיים. שעות הפלגה: הכוללות התנתקות מהרציף, תמרוני מנוע, הרמת מפרשים, הפלגה ברוחות שונות, עגינה ושגרת הפלגה.



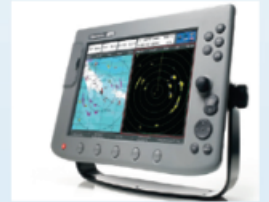
ניווט חופי

קורס מרתק ובו נלמד הכרת מפה ימית, הדרכים השונות לאיתור ומיקום הספינה על המפה. וגולת הכותרת - תכנון מסלול הפלגה בחו"ל - 7 מפגשים תיאורטיים + מפגשים מרוכזים לפתרון מבחנים שניתן להשתבץ אליהם עצמאית. שעות הפלגה: הכוללות יציאה על היאכטה לים, מציאת מיקום וסימונו על המפה, תכנון הפלגה, מפרשנות וניווט חופי.



ניווט מכשירים

נכיר את עולם מכשירי הניווט הדיגיטאליים ההופכים את חיי הסקיפר לפשוטים ונוחים. נכיר את מד העומק, מד המהירות, נווט לווייני מתקדם GPS, אמצעי הצלה לוויינים, מכשירי קשר, פעילות רדאר ועוד - 4 מפגשים תיאורטיים. שעות הפלגה: הכוללות הפעלת מכשירים לפני יציאה לים, הפלגה עפ"י מכשירים, בדיקת שגיאות מכשירים, ניווט לוויינים והפעלת מכשירי קשר.



שלב מעשי מסכם

קורס הכנה למעשי - מפגש 1 בן 4 שעות הנועד לרכז עבורך את כל החומר הנדרש לשלב המעשי, ובכך להעניק לך העשרה נוספת לפני החלק המעשי.



קורס מעשי

נלמד באינטנסיביות בצוותים של 4 תלמידים עם מדריך פרטי צמוד במשך 6 שעות ביום למשך 5 ימים מרוכזים על היאכטות. במסגרת הקורס תתפקד כסקיפר לכל דבר הנדרש לפתרון בעיות בזמן ההפלגה. הלימוד מקצועי ומאתגר ביותר ומוגדר בפי התלמידים כ"גולת הכותרת של קורס משיטי היאכטות". ניסיונו מוכיח כי אינטנסיביות החלק המעשי שלפני הטסט היא שיטת הלימוד היעילה ביותר - עם אחוזי המעבר הטובים ביותר.





 **Sea-Gal**
מועדון היאכטות הישראלי

אלפי סקיפרים לא אלים

1-700-700-058

www.sea-gal.co.il

ליהוי
Sea-Gal